

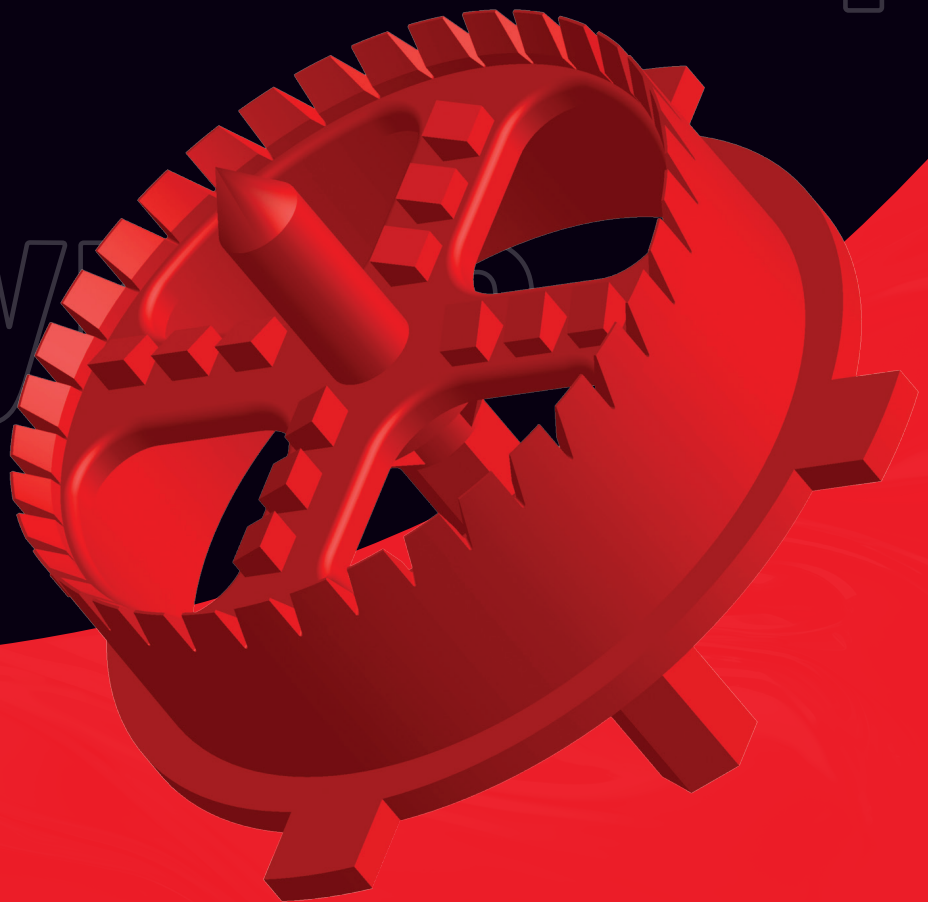


FICHE TECHNIQUE

# Fraise à polystyrène

## Chevilles d'isolation - Fraise à polystyrène

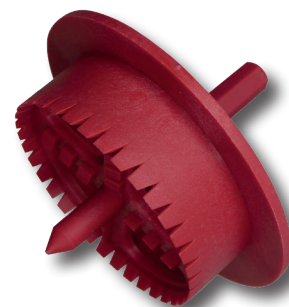
Permet de fraiser du polystyrène pour y insérer une cheville d'isolation. S'utilise avec une perceuse.



## FRAISE A POLYSTYRENE | FICHE TECHNIQUE

### Description technique

Diamètre	60 mm
Matériaux support	Polystyrène



### Applications

Fraise permettant de fraiser le polystyrène pour y insérer une cheville d'isolation. S'utilise avec une perceuse-visseuse.






### Compatibilités

-

### Produits associés

EY1DD1 - EY1DD2 - EY74A2 - EY1PD1

### Tailles disponibles

Code	Désignation			kg/ 		Ø mm	
WKFT	Fraise à polystyrène	-	1	0,1	50	60	