 suprabeam®

ALSAFIX
www.alsafix.com®

W4_r



4400
LUMENS



Li-ion
57.7 Wh



1355 g



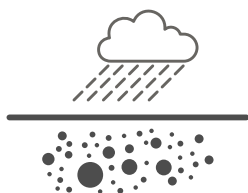
110°



IP65

SB4101202

EIGENSCHAFTEN



WASSER- UND STAUBGESCHÜTZT - IP65

Wasserdicht und staubdicht nach IP 65 für einen störungsfreien Einsatz im Feld auch bei nassen, schmutzigen oder staubigen Bedingungen.



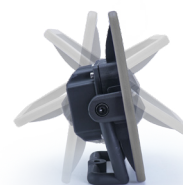
DAUERHAFTE VERWENDUNG MIT KABEL

Die W4r kann mit dem Ladekabel angeschlossen betrieben werden. Das heißt, die W4r kann ohne aufzuladen dauerhaft verwendet werden. Die Lichtleistung mit Kabel reduziert sich auf 1000 Lumen.



MAGNET (Zubehör)

Mit dem Magneten für die W2r und W4r (SB4109002) können diese auf jeder magnetischen Oberfläche befestigt und so als fixes Arbeitslicht verwendet werden.



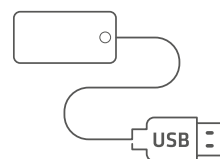
180° SCHWENKBARE LICHT

Der um 180° schwenkbare Griff der W4r macht sie zu einer flexiblen Arbeitslampe.



HOHER CRI +80

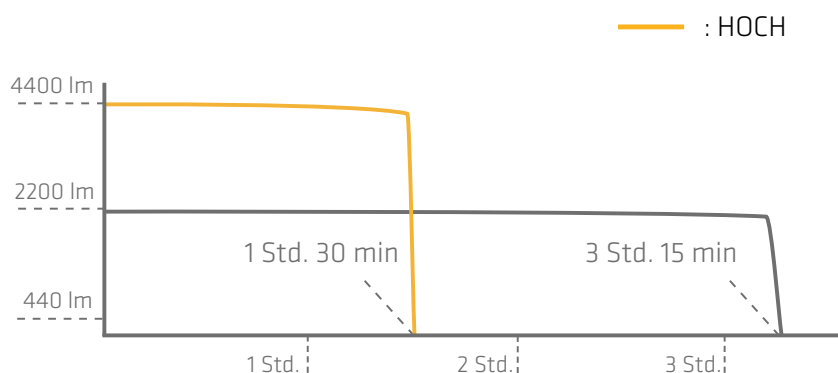
Die W4r hat einen hohen CRI Wert von +80 der die wahren Farben zur Geltung bringt. Dadurch bietet Sie ein angenehmes Licht für Arbeiten wo Farbechtheit gefragt ist.



POWERBANK - FUNKTION

Die W4r kann als Powerbank verwendet werden. Die W4r verfügt über einen USB-Ausgang auf der Rückseite um Verbraucher wie z.B. ein Mobiltelefon aufladen.

LICHTKURVEN UND BRENNDAUER



HOCH

4400 LUMENS

1 Std. | 30 min

MITTEL

2200 LUMENS

3 Std. | 15 min

NIEDRIG

1100 LUMENS

6 Std. | 30 min

INHALT

ARBEITSLICHT



ADAPTER



VERPACKUNG



VERPACKUNG

Zolltarifnummer:	9405 4990
Verpackung:	Kartonschachtel
Einzeln: Inhalt / Größe / Gewicht:	1 Stück, Höhe/Breite/Tiefe, 26/28/8.8 cm / 1740 g
Hauptkarton Inhalt / Größe / Gewicht:	4 Stück, 38 x 30.5 x 27.5 cm / 7.6 kg
Code:	SB4101202
CODE EAN:	5704049908079

SPEZIFIKATIONEN

Konfiguration LED / Fokus:	COB LED, 6500K
Gehäuse-Material:	Aluminium, Kunststoff Weich/Hart
Gehäuse-Farbe:	Schwarz und Hellgrau
Schalter:	Hoch, Mittel, Niedrig
Größe:	H: 236.6 mm, W: 266 mm, D: 59 mm
Gewicht inkl. Batterie:	1355 g
IP-Schutzart/Impact Protection Rating:	Wasser- und Staubgeschützt IP65 / IK07
Temperaturbereich::	-10°C bis +40°C

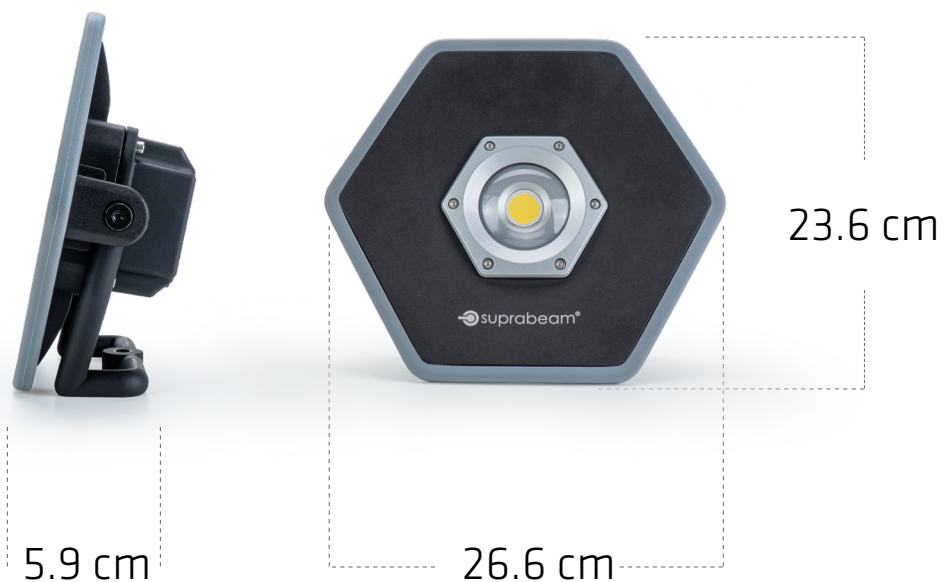
ELEKTRONIK

Integrierte Steuerelektronik:	Ja, 3-stufige Steuerung durch tasten
Stromquelle:	Li-ion 11.1V, 5200 mAh, 57.72 Wh
Ladezeit:	3 Std. 45 min
Lichtstrahl / Leuchtweite:	180° Einstellbarer Griff / 80 m
Lichtleistungsstufen:	Hoch: 4400 lm, Mittel: 2200 lm, Niedrig: 1100 lm (kabelgebundene Leistung 1000lm)
Brenndauer:	Hoch: 1 Std. 30 min, Mittel: 3 Std. 15 min, Niedrig: 6 Std. 30 min
Zubehör:	110V -240V AC/DC Adapter / 15V 1.5A
Ladetemperatur:	-0°C bis +45°C

ZUBEHÖR

PRODUKT	BESCHREIBUNG	CODE	GEWICHT	EINZELN GRÖßE	EAN CODE
	Stativ für Einzellampen- halterung	SB4109003	2.6 kg	L: 77 cm, W: 16 cm, H: 16 cm	5704049908116
	Magnet für arbeitslicht	SB4109002	118 g	L: 4.5 cm, W: 4.5 cm, H: 4.5 cm	5704049908109

ABMESSUNGEN



Vertrieb in Österreich:

ALSAFIX S.A.S.
Freileben 12
AT-4121 ALTENFELDEN
Tel: +43 7282 2200 1

www.alsafix.at
austria@alsafix.at

Hauptsitz:

ALSAFIX S.A.S.
114A rue Principale
FR-67240 GRIES
Tel: +33 3 88 72 19 31

www.alsafix.com
alsafix@alsafix.com