

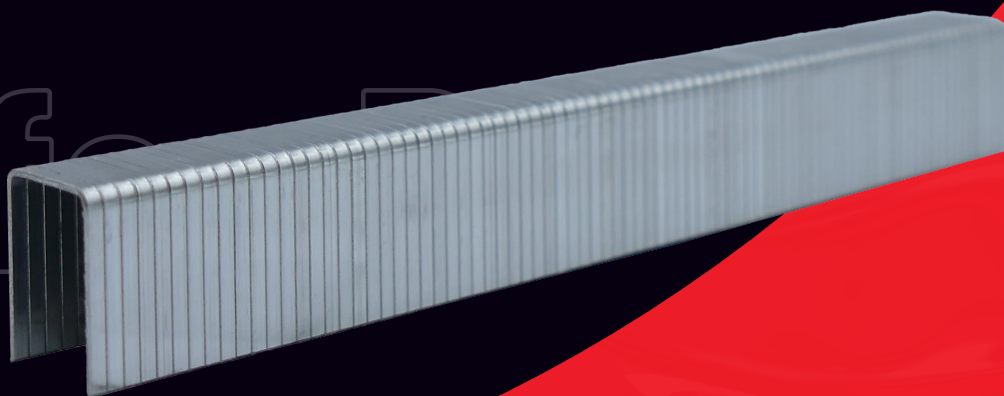


TECHNISCHES DATENBLATT

# Klammern PF

## Klammern - Serie PF

Zur Befestigung von Dachfolien und Etiketten



6 - 14 mm



10,60 mm



0,50 x 1,25 mm

Verzinkt **G**

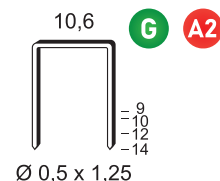
Edelstahl A2 **A2**



# Klammern PF | TECHNISCHES DATENBLATT

## Technische Beschreibung

Breite	10,6 mm
Drahtdurchmesser	0,5 x 1,25 mm
Längen	6 - 14 mm
Trägermaterialien	Holz



## Anwendungen

Befestigung von Dachfolien





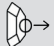

## Kompatibilitäten

Rapid 11 - 34 - 132 - 1100 - Régur. 11 - 4  
T50 - JK 671

## Gerätetypen

10/14 M1 - RPF 9 - RPF 14

## Verfügbare Größen

Code	Bezeichnung			kg/ 	 (N)*	 (N)*	Klasse EUROCODE 5
<b>G</b> 6PF061	PF-06	5 000	100 000	11	-	-	2 (verzinkt)
6PF091	PF-09	5 000	100 000	15	-	-	2 (verzinkt)
6PF101	PF-10	5 000	100 000	15	-	-	2 (verzinkt)
6PF121	PF-12	4 000	80 000	15	-	-	2 (verzinkt)
6PF141	PF-14	3 000	60 000	11	-	-	2 (verzinkt)
<b>A2</b> 6PF099	PF-09	5 000	100 000	15	-	-	3 (Edelstahl A2)
6PF129	PF-12	4 000	80 000	15	-	-	3 (Edelstahl A2)
6PF149	PF-14	3 000	60 000	11	-	-	3 (Edelstahl A2)
 <b>G</b> 6PF061BL	PF-06 blister 1440	1	20	3	-	-	2 (verzinkt)
6PF091BL	PF-09 blister 1440	1	20	4	-	-	2 (verzinkt)
6PF121BL	PF-12 blister 1440	1	20	5	-	-	2 (verzinkt)
6PF141BL	PF-14 blister 1440	1	20	5	-	-	2 (verzinkt)