

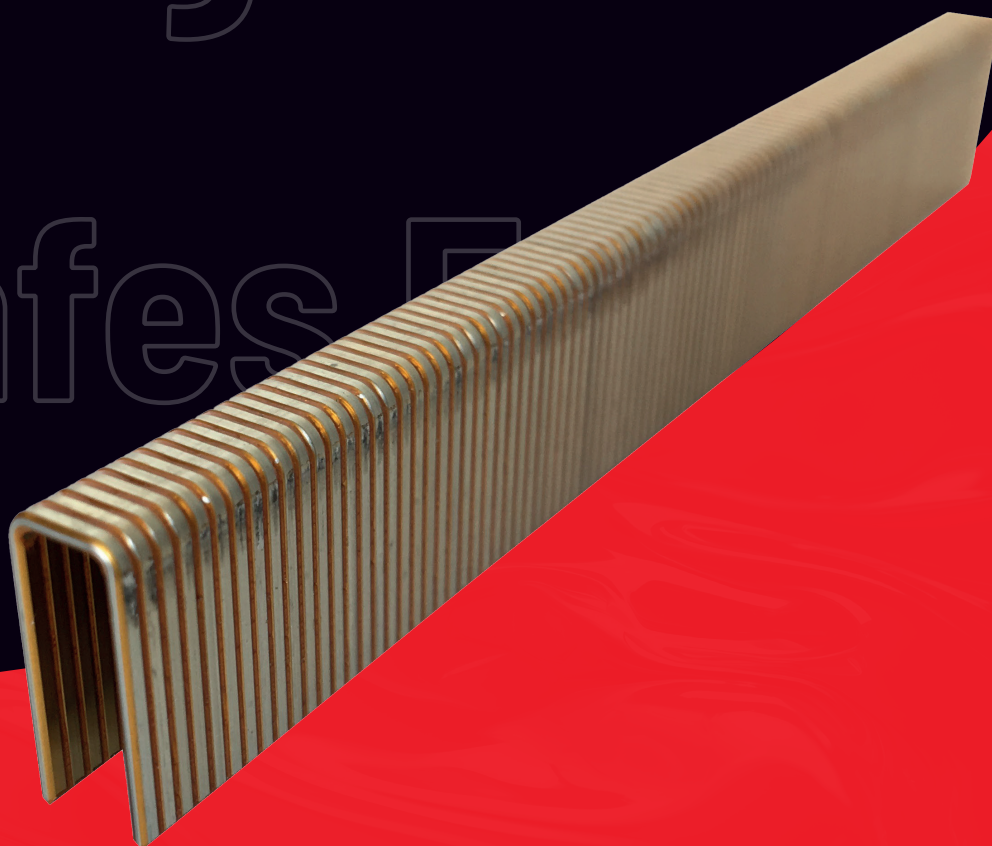


FICHE TECHNIQUE

Agrafes ES

Agrafes - Série ES

La solution idéale pour une fixation fiable de plâtre, lambris et profilés.



5,90 mm



12 à 40 mm



0,90 x 1,20
mm



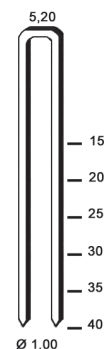
Galvanisée
INOX A2



Agrafes ES | FICHE TECHNIQUE

Description technique

Largeur	5,90 mm
Diamètre du fil	0,90 x 1,20 mm
Longueurs	12 à 40 mm
Matériaux support	Bois



Applications

Fixation de plâtre, lambris, lattes, profilés, habitacles...



Compatibilités

Nov.J145 - Esco 606

Produit associé

05/40 P1

Tailles disponibles

Code	Désignation			kg/	(N)*	(N)*	Classe EUROCODE 5
G 6ES121	ES-12	10 400	104 000	19	30,72	128,57	2 (galva)
6ES151	ES-15	7 800	78 000	16	38,40	128,57	2 (galva)
6ES181	ES-18	7 800	78 000	20	46,08	128,57	2 (galva)
6ES231	ES-23	5 200	52 000	17	58,88	128,57	2 (galva)
6ES261	ES-26	5 200	52 000	19	66,56	128,57	2 (galva)
6ES301	ES-30	5 200	52 000	21	76,80	128,57	2 (galva)
6ES321	ES-32	2 600	26 000	11	81,92	128,57	2 (galva)
6ES351	ES-35	2 600	26 000	13	102,40	128,57	2 (galva)
6ES401	ES-40	2 600	26 000	14	66,56	128,57	2 (galva)
A2 6ES269	ES-26	5 200	52 000	19			3 (inox A2)

ALSAFIX se réserve le droit de modifier certaines caractéristiques techniques. Informations données à titre indicatif, Alsafix ne serait être tenu responsable en cas de mise en œuvre sans calcul et essais préalables propres à chaque cas. Photos de présentation non contractuelles.