

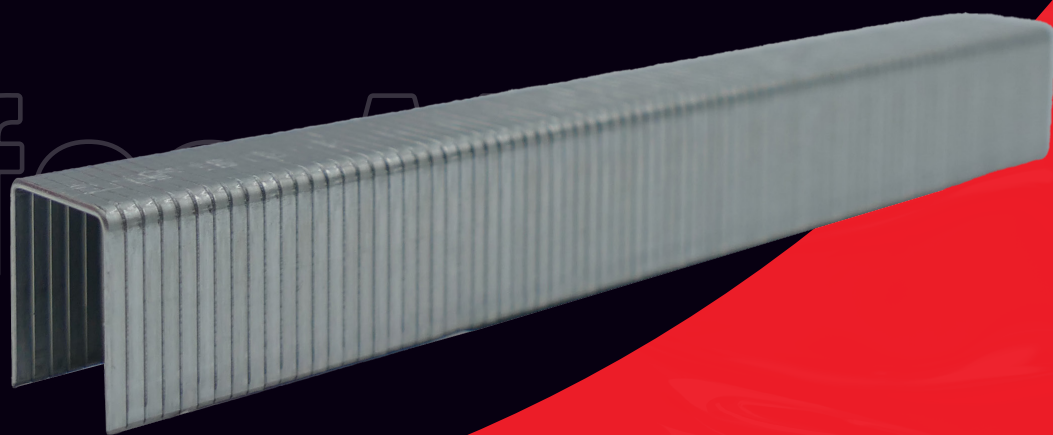


FICHE TECHNIQUE

# Agrafes AK

## Agrafes - Série AK

Pour l'agrafage d'emballage carton ondulés et la fermeture de couvercle



8 - 22 mm



12,35 mm



0,75 x 1,40 mm

Galvanisée **G**

Inox A2 **A2**

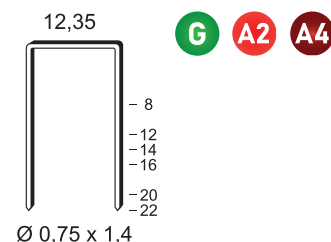
Inox A4 **A4**



# Agrafes AK | FICHE TECHNIQUE

## Description technique

Largeur	12,35 mm
Diamètre du fil	0,75 x 1,40 mm
Longueurs	8 à 22 mm
Matériaux support	Bois



## Applications

Idéale pour l'agrafage d'emballage, de cartons ondulés et fermeture de couvercles






## Compatibilités

JK 779 - 68/65 - KL 9000 - 65 - AG

## Produit associé

PL 12/16 P1

## Tailles disponibles

Code	Désignation			kg/ 	 (N)*	 (N)*	Classe EUROCODE 5
<b>G</b> 6AK081	AK-08	5 000	100 000	16	-	-	2 (galva)
6AK121	AK-12	5 000	100 000	21	-	-	2 (galva)
6AK141	AK-14	5 000	100 000	24	-	-	2 (galva)
6AK161	AK-16	5 000	100 000	26	-	-	2 (galva)
6AK181	AK-18	5 000	80 000	29	-	-	2 (galva)
6AK201	AK-20	5 000	100 000	32	-	-	2 (galva)
6AK221	AK-22	4 000	64 000	22	-	-	2 (galva)
<b>A2</b> 6AK129	AK-12 A2	5 000	75 000	17	-	-	3 (inox A2)
<b>A4</b> 6AK12A4	AK-12 A4	3 300	66 000	15	-	-	3 (inox A4)

ALSAFIX se réserve le droit de modifier certaines caractéristiques techniques. Informations données à titre indicatif, Alsafix ne serait être tenu responsable en cas de mise en œuvre sans calcul et essais préalables propres à chaque cas. Photos de présentation non contractuelles.